



Repubblica e Cantone Ticino  
Dipartimento della sanità  
e della socialità

**ingrado**

servizi per le dipendenze

**ticino(addiction)**

**Giovedì 26 settembre 2024**  
**13.45 – 17.30**

Presso il  
**Centro Eventi di Cadempino**  
Via Industria 2, 6814 Cadempino



**ALCOL AL LAVORO**

# Alcol al lavoro

Giornata nazionale sui  
problemi legati all'alcol

23 maggio 2024

 Fachverband  
Sucht

 *Blaues Kreuz  
Croix-Bleue*

 **GREA**  
GROUPEMENT ROMAND D'ETUDES DES ADDICTIONS

 DIPENDENZE | SVIZZERA

ticino(**addiction**)



## Programma

14.00 **Alcol al lavoro: inquadrriamo la questione**

14.20 **Quali possibili soluzioni in(formative) e di presa a carico sul tema alcol e lavoro**

**Sara Palazzo**, Responsabile ambulatoriale alcologia e disturbi comportamentali GAT-P Ingrado

**Simone Cotti**, Responsabile Salute e Benessere IQ Center

14.50 **Medicina del lavoro: la questione alcolica**

**Dr. Alberto Moriggia**, Direttore sanitario Ingrado

**Dr. Michele Mattia**, Psichiatra e psicoterapeuta FMH, specializzazione in Medicina del Lavoro

15.30 *Pausa*

16.00 **Misure e responsabilità: il ruolo del datore di lavoro e del collaboratore, l'esempio delle AIL**

**Antonella Dettori**, Incaricato Salute e Sicurezza Aziende Industriali di Lugano (AIL)

16.30 **Assicurazione invalidità: ruolo e modalità**

**Fausta Panzera**, Capo Servizio Ufficio assicurazione invalidità - IAS

17.00 **Chiusura**

17.15 **Aperitivo**

# Alcol al lavoro: inquadrriamo la questione

Convegno «Alcol al lavoro»

Cadempino, 26.09.2024

Marcello Cartolano – Vicedirettore Area operativa Ingrado – Presidente Ticino Addiction

# Vendita

## Vendite annuali per abitante (2022)



**62.4 l**

birra



**34.6 l**

vino



**3.8 l**

distillati



**2.2 l**

sidro



# Ripartizione del consumo





# Modalità di consumo

## Consumo di alcol nella popolazione dai 15 anni in su (2022)



**8.6%**  
quotidiano

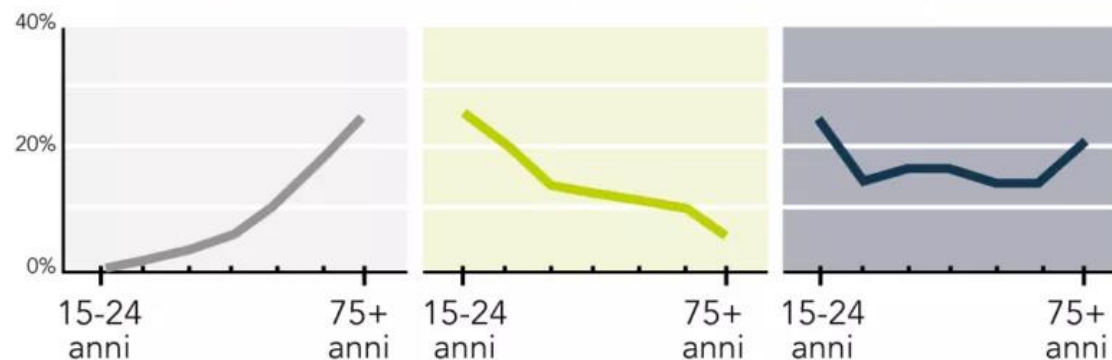
~ 618'000  
persone

**14.7%**  
puntuale  
eccessivo\*

~ 1'056'000  
persone

**17%**  
astinenza

~ 1'221'000  
persone



# Alcoldipendenti

In CH **1 persona su 3** ha nella sua cerchia di conoscenze almeno una persona con problematiche legate all'alcol.

## Stima del numero di persone dipendenti



**250'000 persone  
alcoldipendenti**

Fonte: Kuendig, 2010



# Costi sociali

## Stima dei costi sociali legati all'alcol (2017)

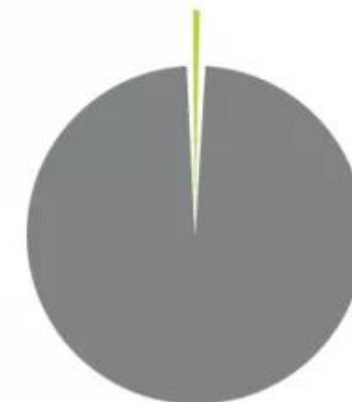


**2.8**  
miliardi  
di franchi



=

**0.4%**  
del PIL



Fonte: Fischer et al., 2020

# Decessi

**Stima del numero di decessi legati all'alcol tra le persone dai 15 ai 74 anni (2017)**



**1'553**  
decessi l'anno



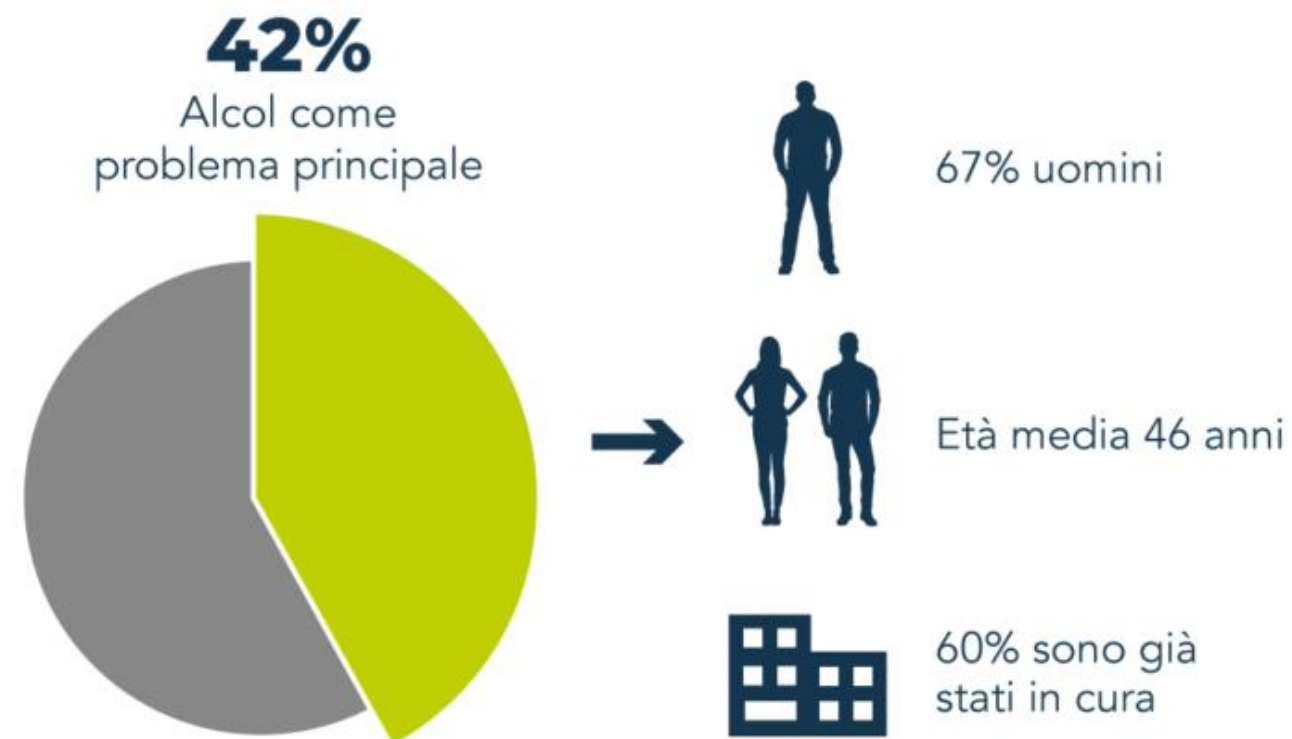
=

**8.4%**  
dei decessi



Osservazioni: non può essere paragonato con la stima dei costi sociali legati al tabacco.  
Fonte: Gmel, 2020

## Ammissioni alle cure nei servizi specializzati (2022)



Osservazioni: sono inclusi solo i servizi che partecipano a act-info.  
Fonte: act-info (Krizic et al., 2023)

# La questione dell'alcol al lavoro



ingrado

ticino(addiction)

Vita privata /  
Vita professionale



# Conseguenze di un consumo problematico di alcol al lavoro

- ✓ Danni per la salute
- ✓ Assenteismo
- ✓ Degrado delle relazioni tra colleghi
- ✓ Cattivo ambiente di lavoro
- ✓ Deterioramento della qualità del lavoro
- ✓ Calo della produttività
- ✓ Minore iniziativa personale
- ✓ Calo dell'attenzione
- ✓ Aumento del numero di infortuni e incidenti
- ✓ Moltiplicazione dei problemi che comportano sanzioni disciplinari
- ✓ Incremento della rotazione del personale (turnover)
- ✓ Aumento dei costi di formazione e di reclutamento
- ✓ Danni per l'immagine del marchio aziendale
- ✓ Aumento dei costi diretti e indiretti



# Alcune cifre

Il rapporto «*Alcohol and the workplace*» pubblicato dall'OMS (Organizzazione mondiale della sanità) mette in luce alcuni fatti :

- ✓ L'assenteismo di breve durata e senza autorizzazione è **4-8 volte** superiore tra le persone con un consumo problematico di alcol.
- ✓ Il **15-25 %** degli infortuni sul lavoro sembra essere attribuibile all'alcol o ad altre sostanze psicoattive.
- ✓ I lavoratori con problemi di alcol hanno una probabilità **3-4 volte** superiore di provocare infortuni.
- ✓ La perdita di produttività di una persona con problemi di alcol può essere stimata al **15 %**.



## Alcune cifre

- L'Ufficio internazionale del lavoro (BIT/ILO) stima che nel mondo il **3-5 per cento** delle persone con un lavoro è alcoldipendente.
- Secondo un rapporto dell'UFSP e della SUVA del 2019: il 2 per cento dei salariati – ossia circa **70'000 persone** in Svizzera – ha un consumo problematico di alcol. L'abbassamento di produttività, le assenze e gli infortuni riconducibili al consumo problematico di alcol provocano costi annui di un miliardo di franchi a carico dei datori di lavoro.

# Cosa dice la legge?

I potenziali rischi per la sicurezza dovuti al consumo di alcol o di altre sostanze psicotrope sono importanti. Per prevenirli, esistono obblighi che si applicano sia al datore di lavoro sia ai dipendenti.

Richiama i datori di lavoro alla loro responsabilità: secondo la legge federale sull'assicurazione contro gli infortuni, infatti, il datore di lavoro e/o il superiore è punibile se permette **consapevolmente** al dipendente di continuare a lavorare in stato di ebbrezza o comunque in uno stato di alterazione tale da pregiudicare la sicurezza.

Spetta al datore di lavoro **giudicare** se un collaboratore è in grado di lavorare.

La legge **non stabilisce** un preciso tasso di alcolemia.

# Cultura aziendale



ingrado

ticino(addiction)

# 5 buone ragioni per dotarsi di una politica aziendale

- ✓ Maggiore sicurezza
- ✓ Applicazione delle leggi
- ✓ Creazione di un clima di lavoro positivo
- ✓ Assunzione di un dovere etico
- ✓ Riduzione dei costi indiretti



Repubblica e Cantone Ticino  
Dipartimento della sanità  
e della socialità

ingrado

servizi per le dipendenze

ticino(**addiction**)

# Alcol al lavoro: conclusioni

## Una politica di prevenzione dei problemi di alcol nell'azienda mira a

- ✓ Aumentare la sicurezza sul posto di lavoro
- ✓ Aumentare la produttività dell'azienda
- ✓ Migliorare la salute dei collaboratori
- ✓ Offrire aiuto alle persone con un problema di alcol

Dipendenze e addiction

[dipendenzesvizzera.ch](http://dipendenzesvizzera.ch)

[infodrog.ch](http://infodrog.ch)

[safezone.ch](http://safezone.ch)

[ingrado.ch](http://ingrado.ch)

[comfamigliare.org](http://comfamigliare.org)

Alcol al lavoro

[alcoholautravail.ch/it](http://alcoholautravail.ch/it)

Leggi alcol o altre sostanze e lavoro

[seco.admin.ch/seco/it](http://seco.admin.ch/seco/it)

