

**SOSTENERE
AL POSTO DI
GIUDICARE:
DALLO STIGMA
AL SOSTEGNO –
RICONOSCERE,
ACCOGLIERE E
ACCOMPAGNARE**



ingrado

servizi per le dipendenze

lic. phil. Roberto BALLERINI

Psicologo e Psicoterapeuta FSP

APC - Addiction Psychology Switzerland

ASPCo - Associazione Svizzera di Psicoterapia Cognitiva

SITCC - Società Italiana di Terapia Comportamentale e Cognitiva

La stigmatizzazione



A cosa/chi serve?

Classificazione

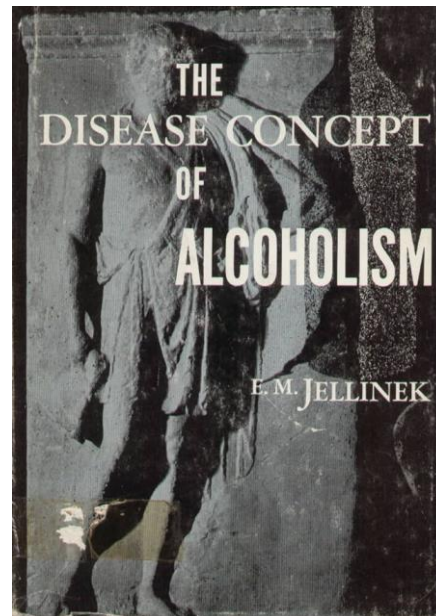
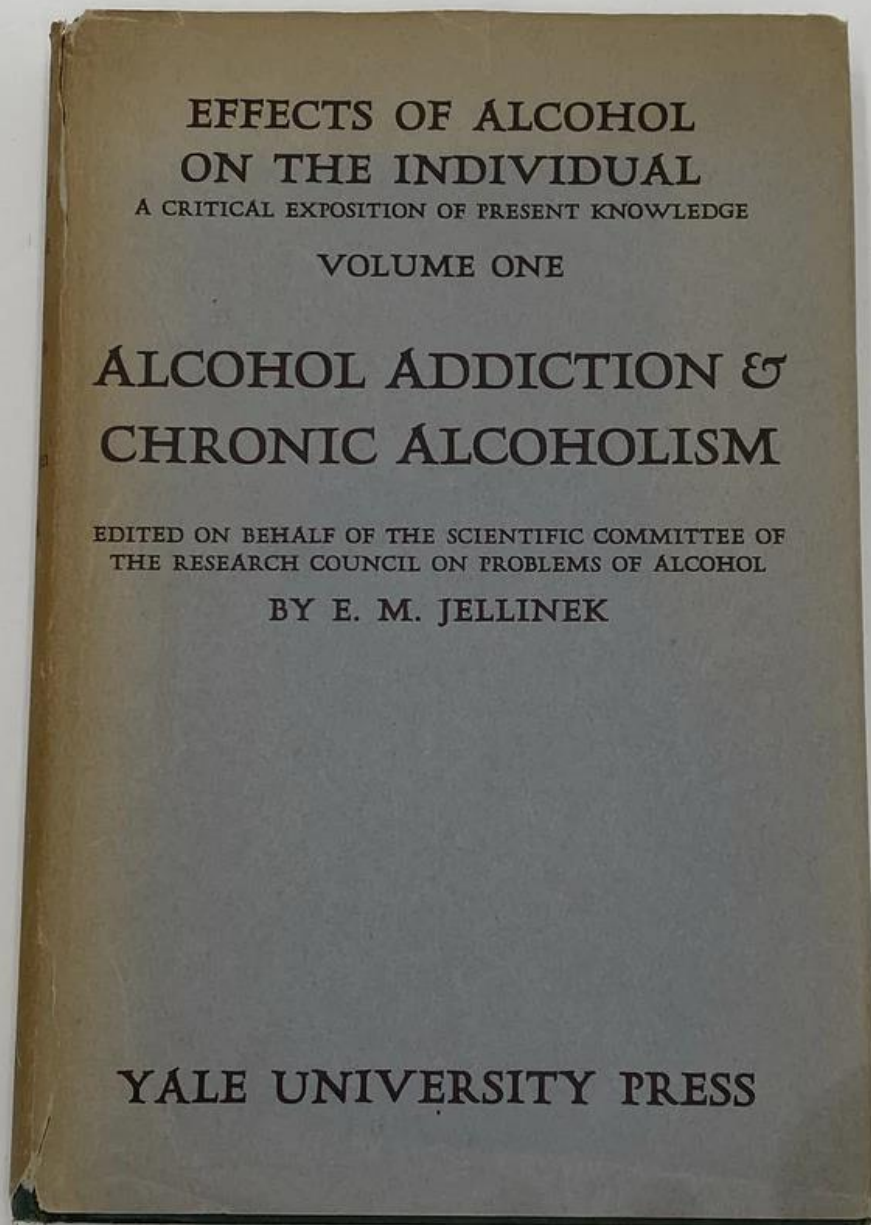


La stigmatizzazione

*Un alcolizzato è
qualcuno che non
vi piace e che beve
quanto voi ...*

Dylan Thomas





1960

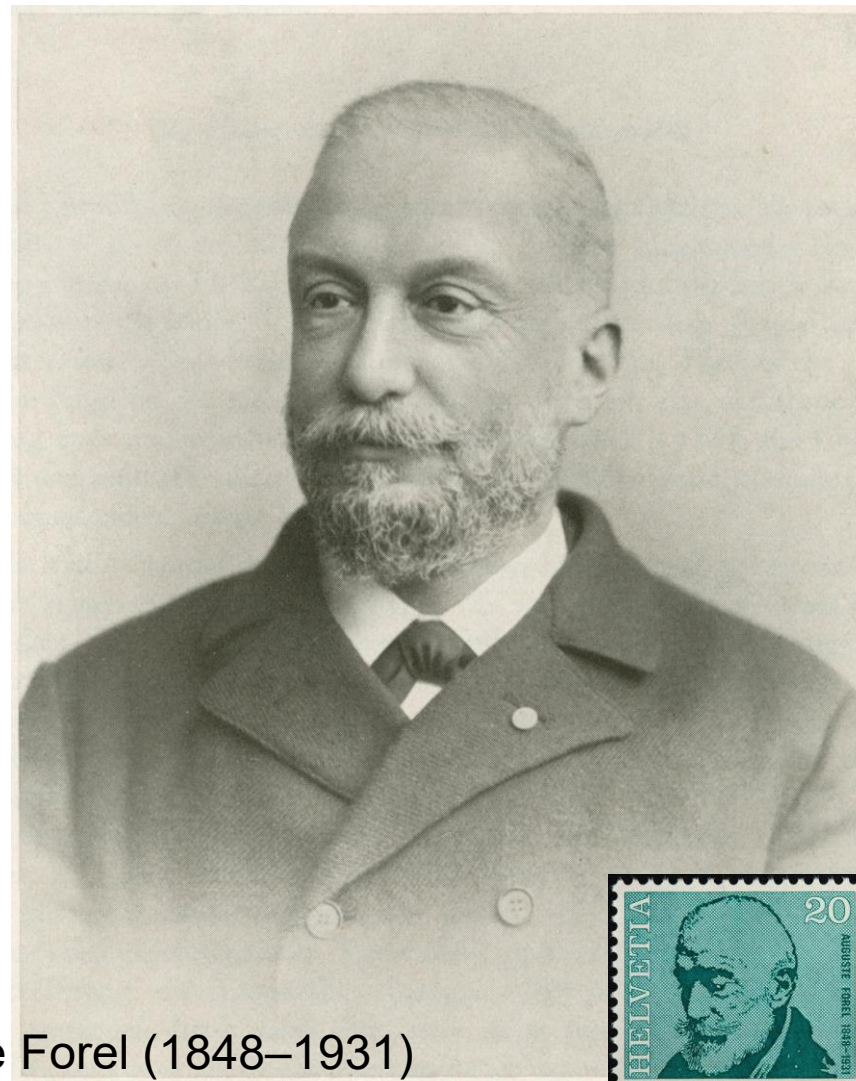
1946



E. M. Jellinek (1890–1963)



August Forel, ein Pionier der Schweizer Psychiatrie, war ein entschiedener Gegner des Alkoholkonsums, den er als „Teufel des 19. Jahrhunderts“ bezeichnete. Nach eigener Abstinenz ab 1886 begründete er die moderne Alkoholtherapie, gründete die erste Trinkerheilanstalt und kämpfte primär durch Prävention gegen den Alkoholismus.



Auguste Forel (1848–1931)



Alcoholismus chronicus eller Chronisk alkoholssjukdom (1849-51)

Magnus Huss

(22 ottobre 1807 – 22 aprile 1890)

Laureatosi in medicina all'università di Uppsala nel 1835, inizialmente lavorò come assistente chirurgo.

Dal 1840 fu professore associato e nel 1846 professore a tempo pieno presso l'istituto Karolinska.

Dipinto di
Gustaf Uno Troili 1857



Sviluppo dell'alcolismo



CONSUMO
OCCASIONALE
PUNTUALE

CONSUMO
RIPETUTO
RICERCATO

CONSUMO PROBLEMATICO

DIPENDENZA



acquisizione



mantenimento



Schweizerische Eidgenossenschaft
Confédération suisse
Confederazione Svizzera
Confederaziun svizra

UFSP

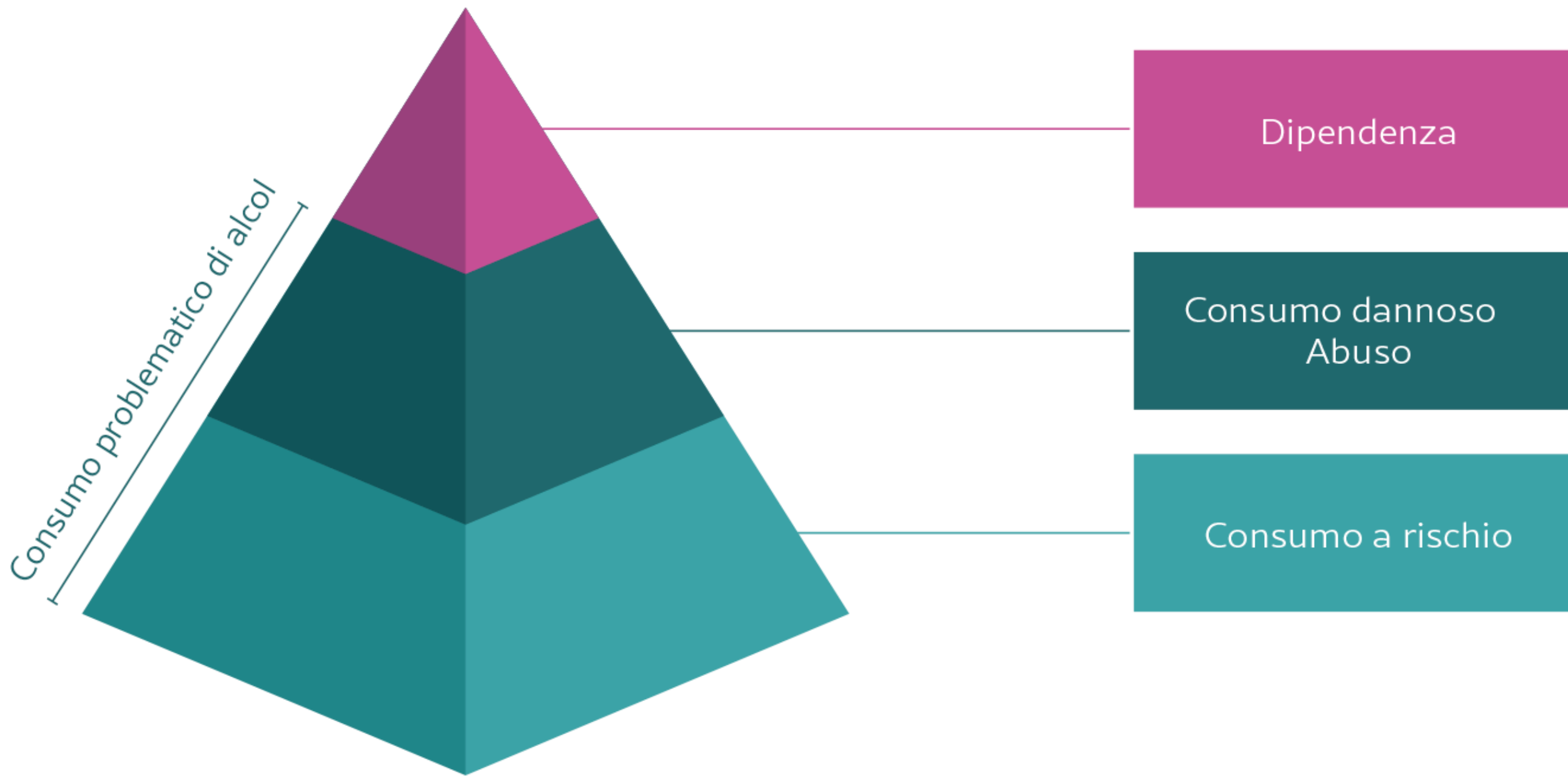
La DIPENDENZA come malattia ?

Dal punto di vista medico, si tratta di una malattia, di norma **definita in gergo specialistico abuso o dipendenza**. Essa viene descritta nella Classificazione internazionale delle malattie dell'Organizzazione mondiale della sanità OMS (ICD 10) come «**disturbi psichici o comportamentali da uso di sostanze psicoattive**» (diagnosi F1). Nel manuale dell'American Psychiatric Association (APA) (DSM-5) si parla di «**disturbi da uso di sostanze e addiction**» (substance-related and addictive disorder), i termini «abuso» e «dipendenza» sono sostituiti da «disturbo da uso di sostanze», descritto con vari gradi di intensità.

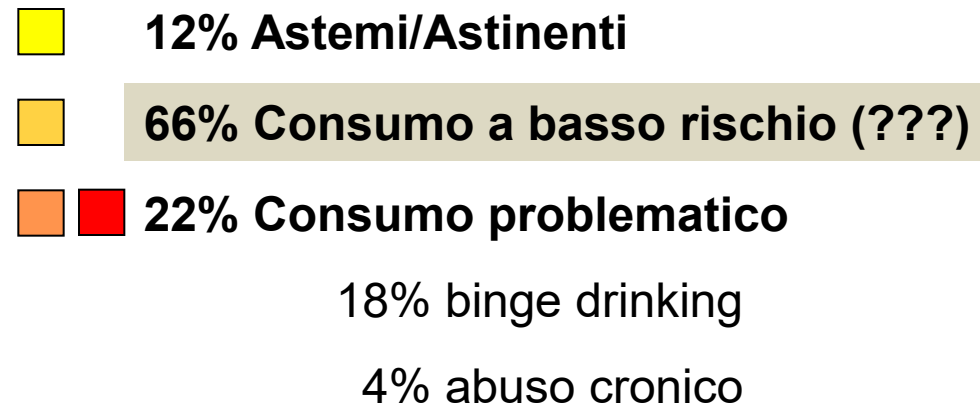
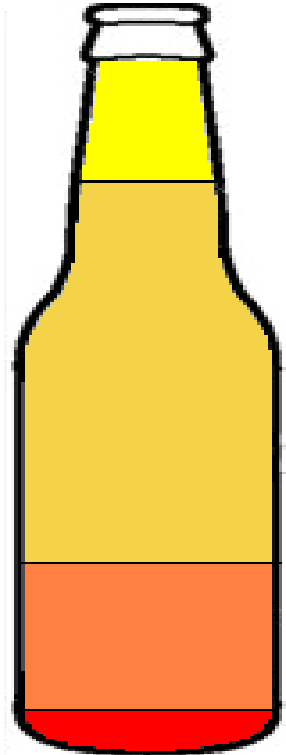
In Svizzera è prescritto l'uso della classificazione ICD-10 (prossimamente ICD-11?).

Nella classificazione ICD-10 sono descritti i seguenti sintomi tipici di una dipendenza:

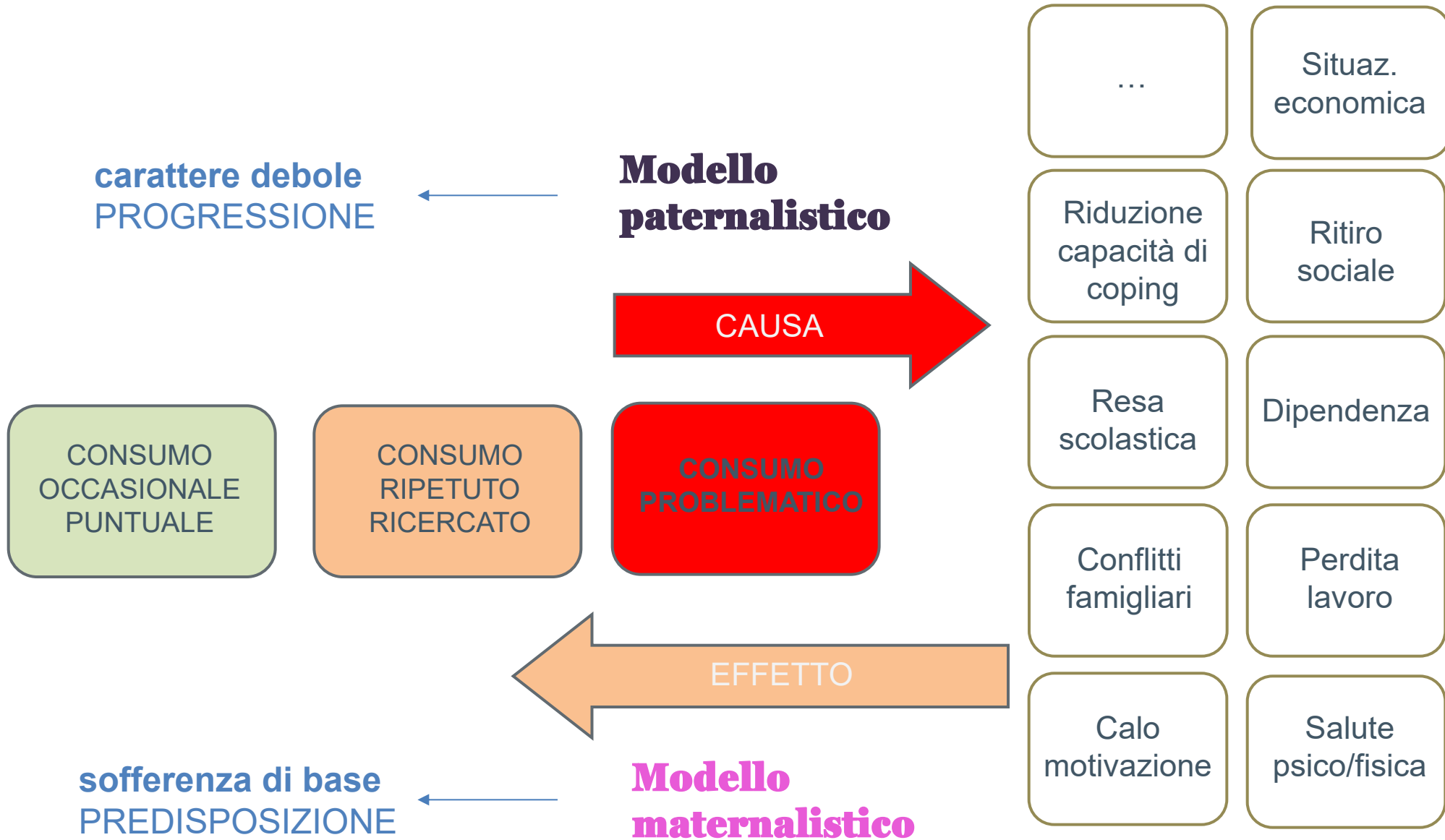
- impulso irrefrenabile al consumo («craving»);
- ridotta capacità di controllare il consumo;
- sintomi da astinenza, sviluppo di tolleranza (per ottenere l'effetto desiderato occorrono quantità sempre maggiori di una determinata sostanza);
- abbandono di altri interessi e perseveranza nel consumo nonostante la consapevolezza delle conseguenze dannose.

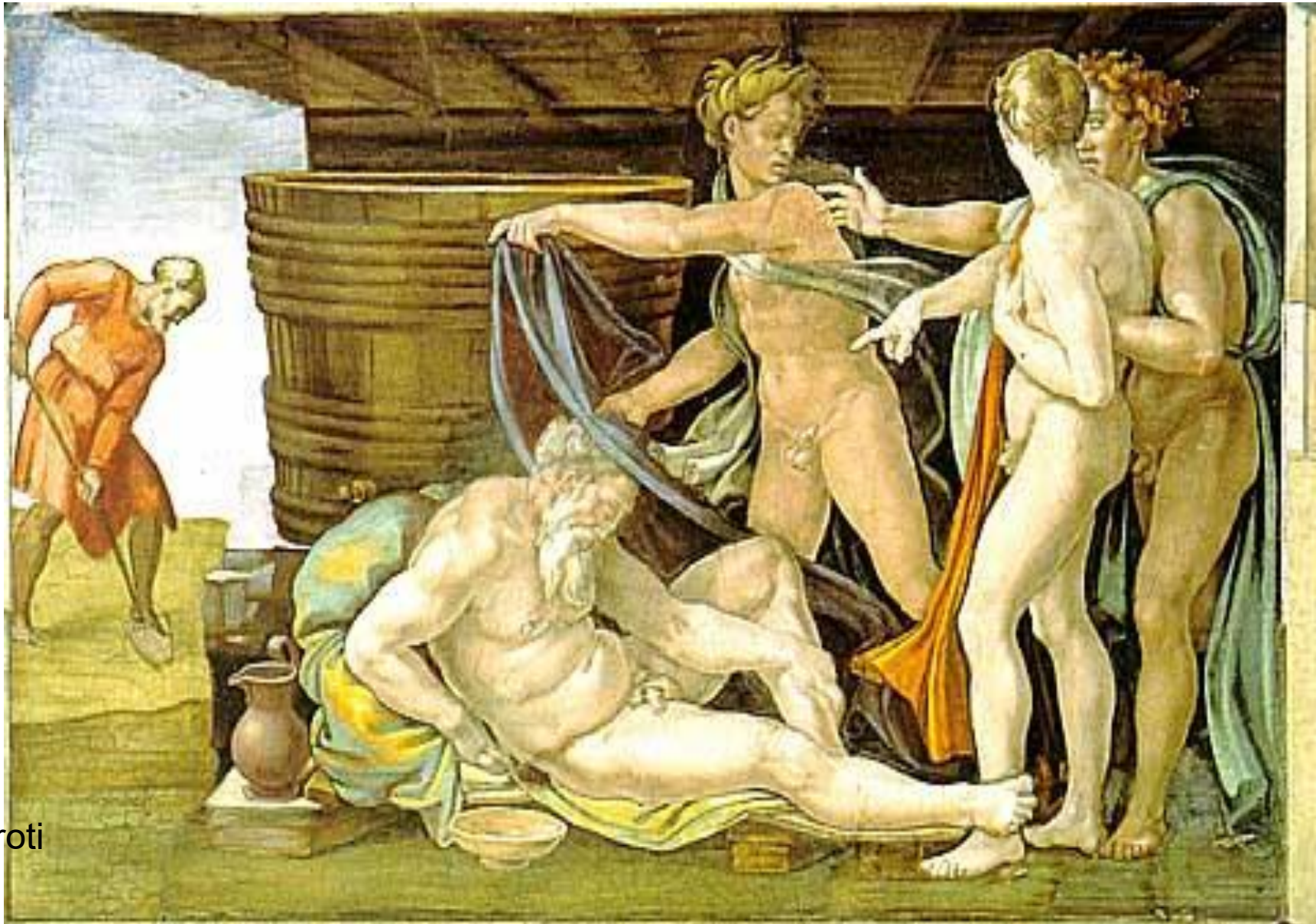


Monitoraggio svizzero delle dipendenze 2014
Statistiche dei consumi alcolici nella popolazione svizzera > 15
anni nel 2013



Modello dello sviluppo dell'alcolismo





Ebbrezza di Noé
Michelangelo Buonarroti
1508-1510

Dipendenza

Approccio

VARIABILE determinante

Modello paternalistico
(carattere debole)

PROGRESSIONE

Modello maternalistico
(sofferenza di base)

PREDISPOSIZIONE

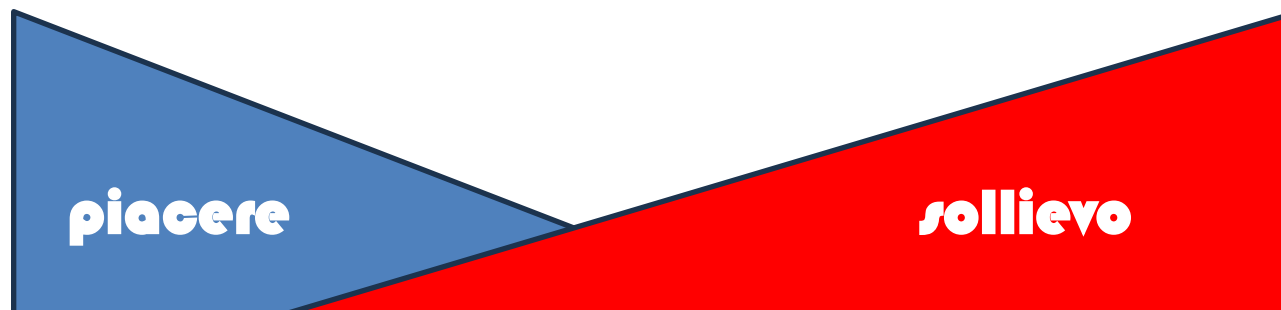
Modello integrato
(vulnerabilità e fragilità)

RISCHIO

«Progressione» del rinforzo: dal piacere al sollievo
«The anti-reward theory»



Consumo



piacere

sollievo

RINFORZO:

POSITIVO

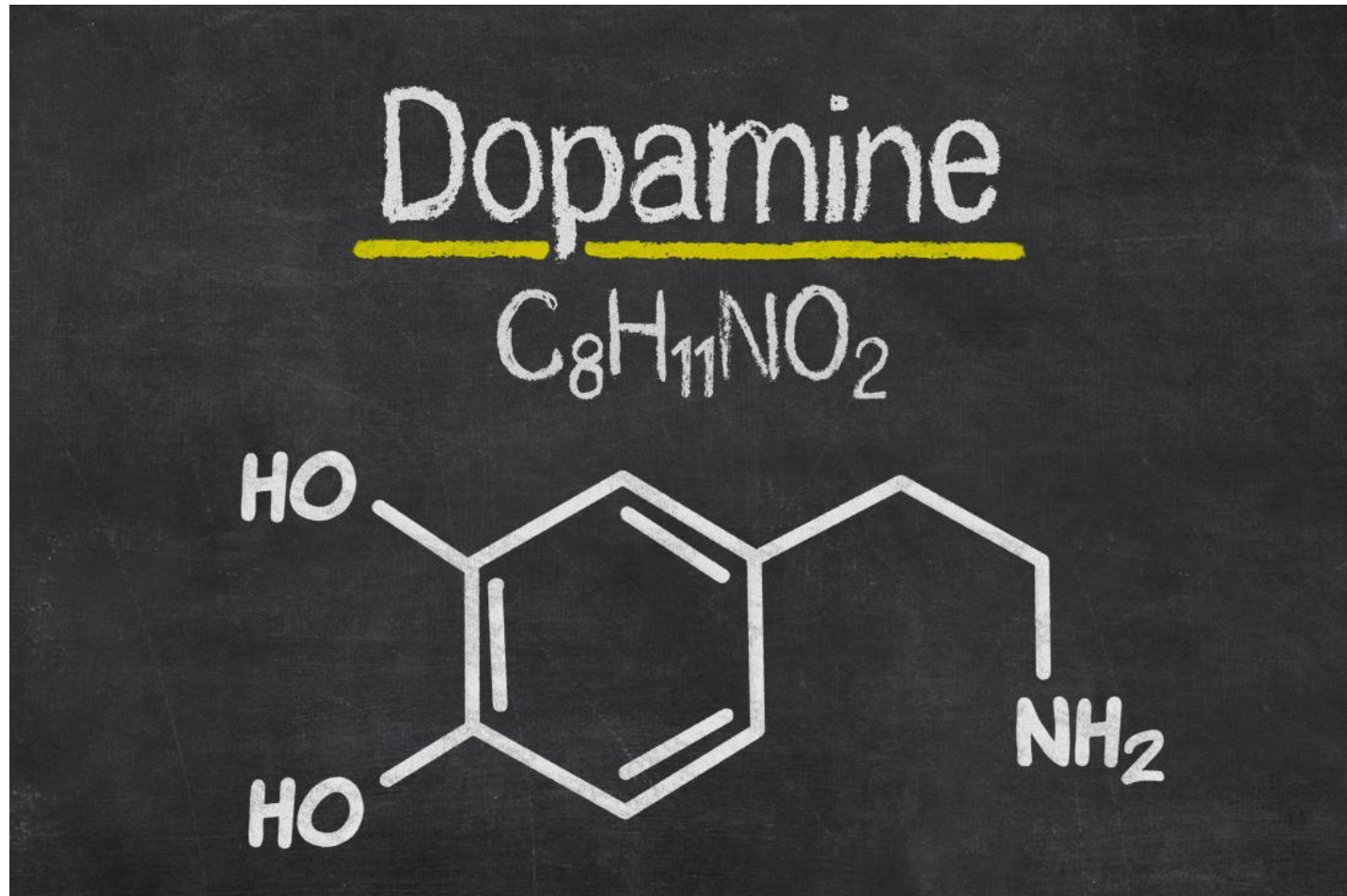
NEGATIVO

compulsione

Aumentano:

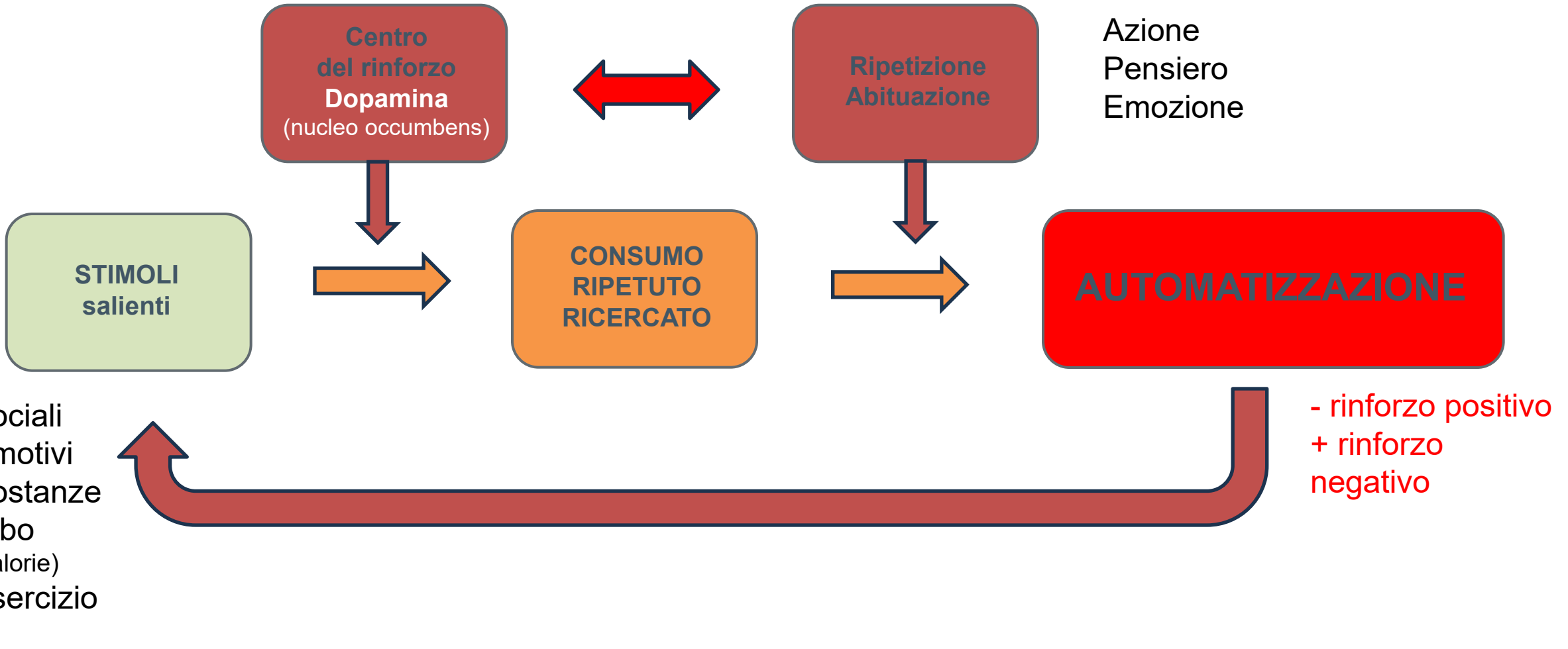
sindrome da astinenza

ADDICTION



<https://thescienceofwellbeing.uk/dopamine-the-king-of-neurotransmitters/>

Timeline del DUS/DUA



Nei comportamenti di dipendenza da sostanze

In buona parte delle dipendenze comportamentali

vengono attivati/coinvolti gli stessi circuiti neurali legati ai processi normali di apprendimento e di memoria

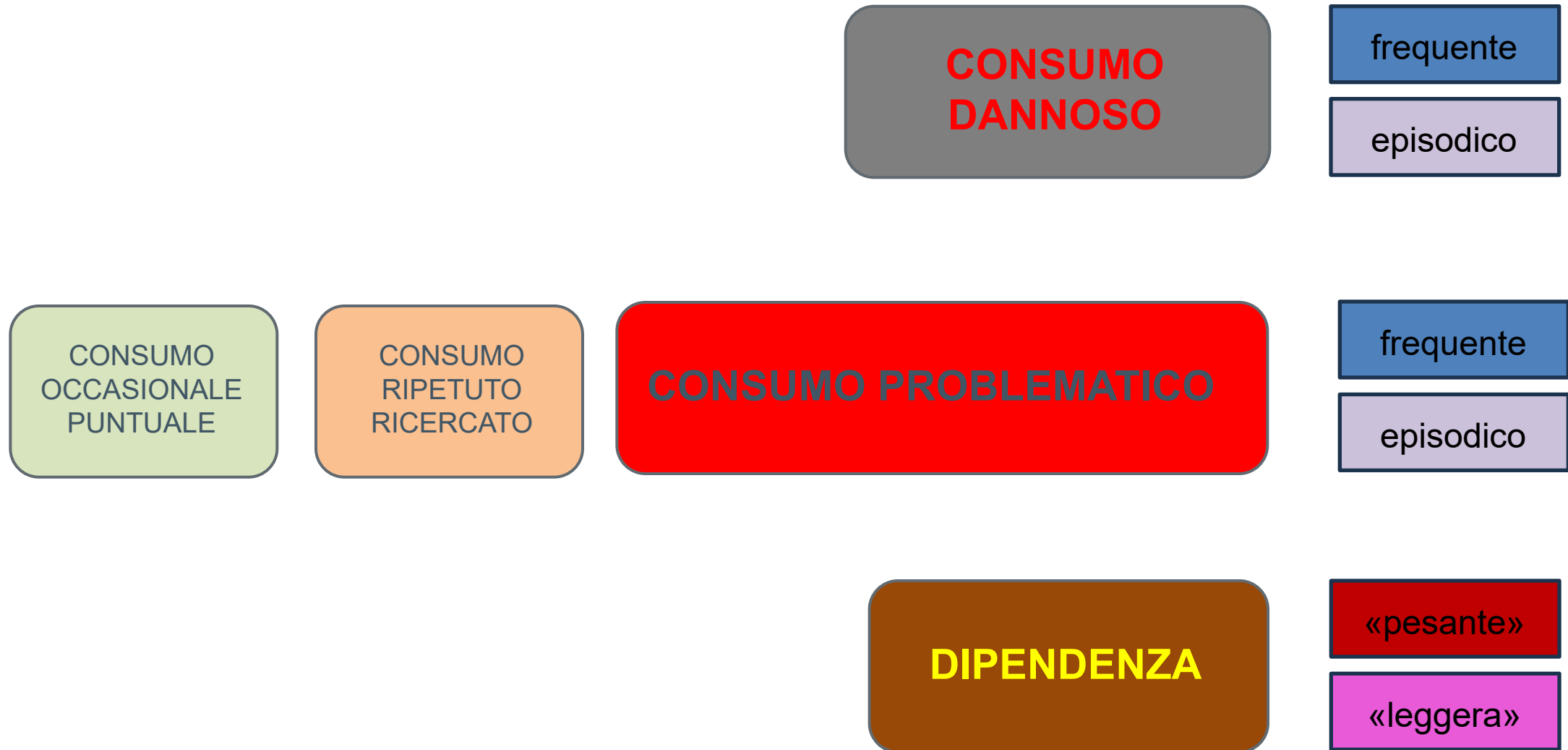
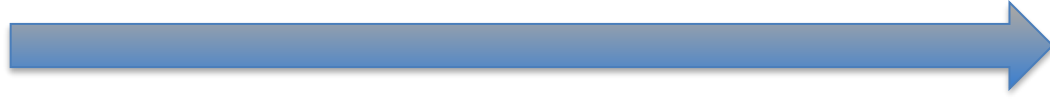
(Koob, Volkow 2010)

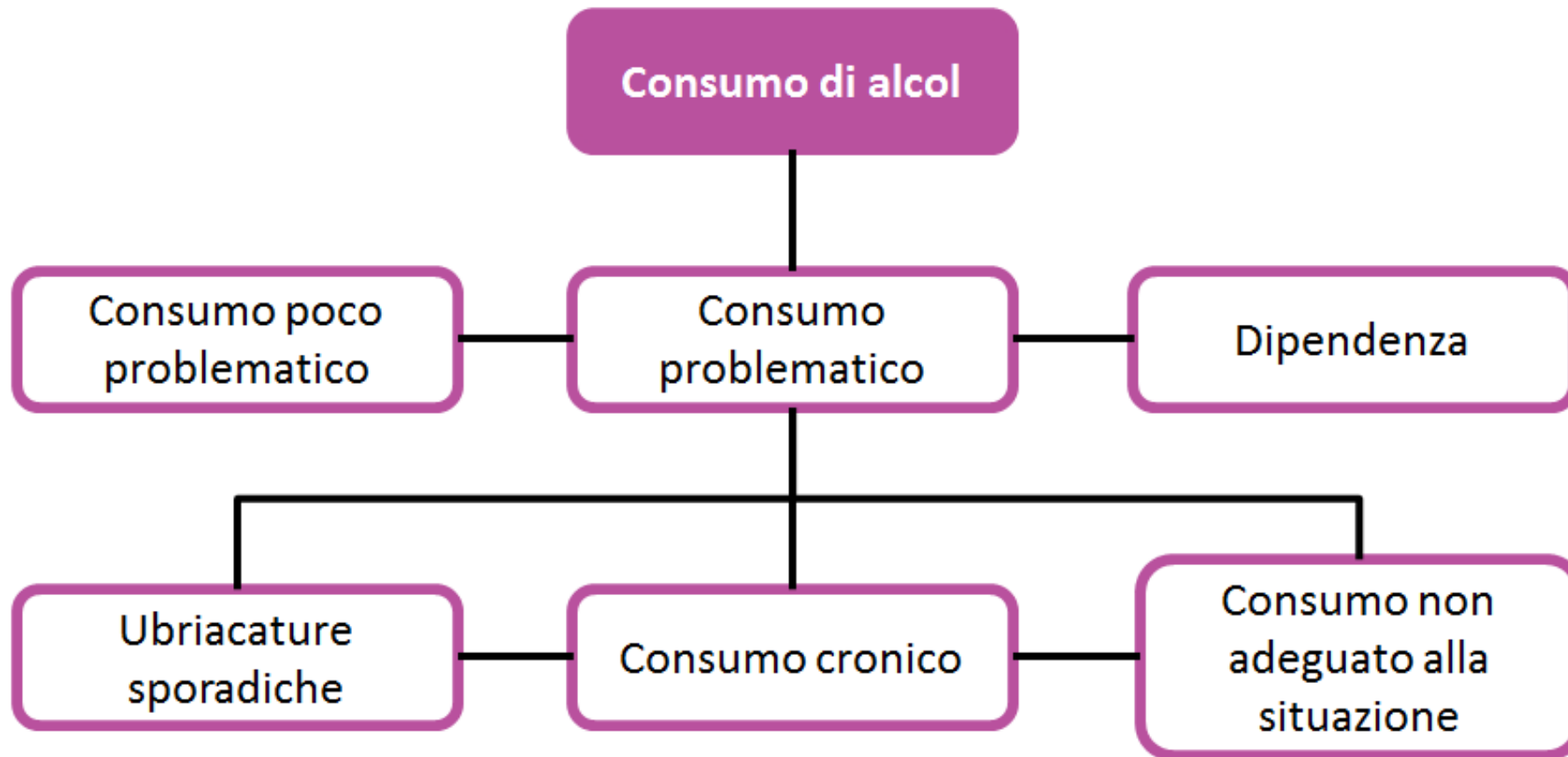
Ways to Release Dopamine



<https://www.verywellmind.com/>

Timeline del DUS/DUA





componenti della **DIPENDENZA**

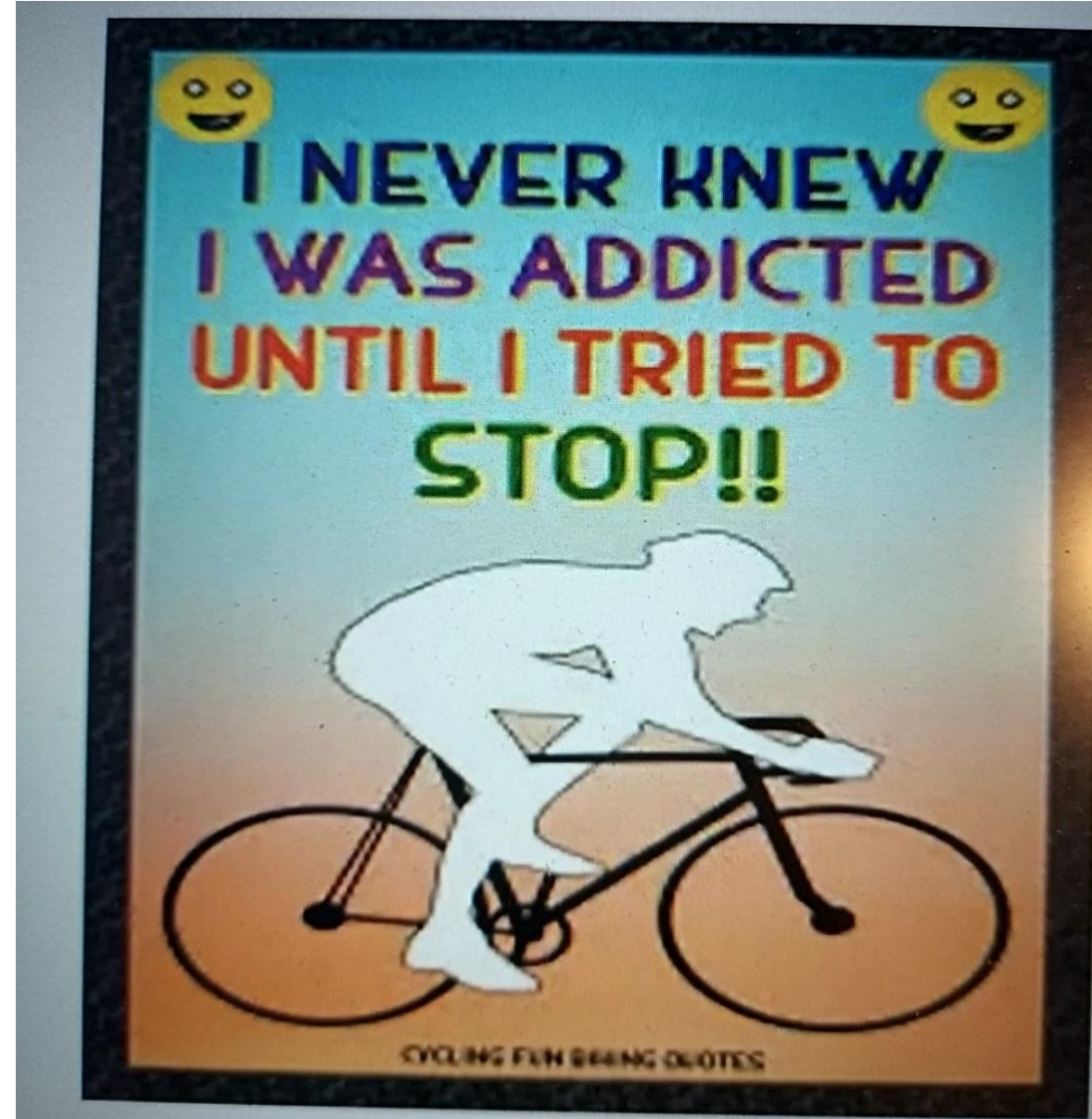
medica: alterazione fisica e metabolica che conduce a un comportamento di ricerca esagerata e patologica del piacere attraverso mezzi o sostanze o comportamenti che sfociano nella condizione patologica. L'individuo dipendente tende a perdere la capacità di un controllo sull'abitudine.

cognitiva: disturbo comportamentale appreso

Addiction: definizione

La "addiction" è un fenomeno (patologico) che comporta il coinvolgimento dei **circuiti neuronali**, dell'**ambiente**, delle **esperienze individuali**. Esso si esprime attraverso la **ripetizione di comportamenti** (consumi) che diventano **compulsivi** e **persistenti** nonostante le loro conseguenze negative.

The trickery of addiction is that you do not know that you are on a path to addiction until you are an addict.



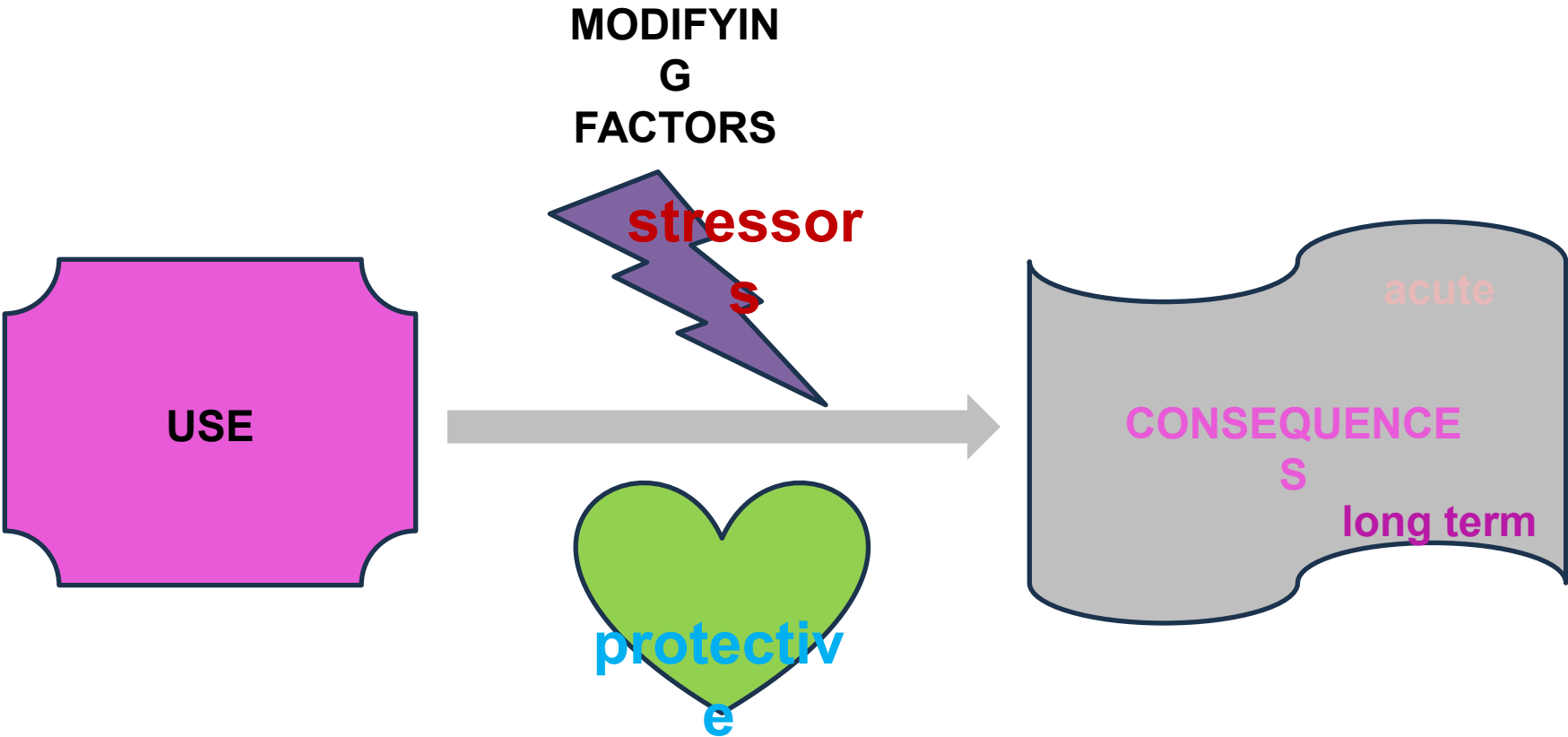


Chi lascia la strada
vecchia per la nuova
sa quel che lascia
e non sa
quel che trova

DUS/DUA – definizione

- un **disturbo comportamentale** (comportamenti patologici)
- **appreso**
- indotto dall'**uso/consumo** cronico di una sostanza stupefacente
- caratterizzato dall'**alterazione del sistema della gratificazione**

Timeline del DUS/DUA



Addiction

Addiction sia come **Processo**
che come **Risultato/Stato**
del funzionamento

Variabili: Fattori/Risorse per
difendersi, modulare, gestire,
contrastare, risolvere

La PERSONALITÀ TOSSICOMANICA

La PERSONALITÀ TOSSICOFILICA

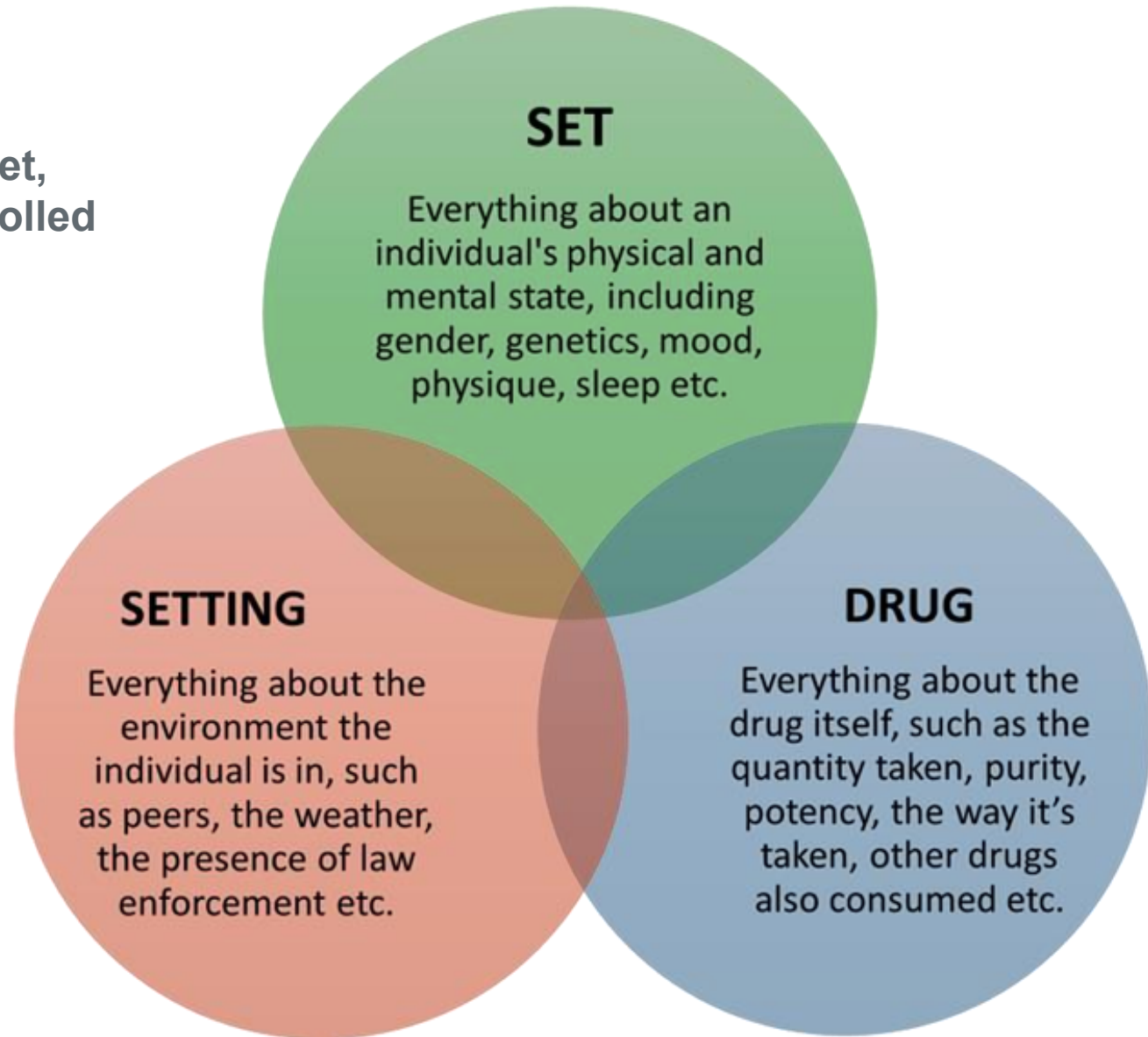
Addictive Personality

Griffiths (2017) The Myth of 'Addictive Personality'

Fanques, Auriacombe, Tignol 1999

Il Triangolo della Dipendenza

Norman E. ZINBERG (1984) Drug, Set,
and Setting. The Basis for Controlled
Intoxicant Use
(M. D. Yale University)



Fattori di rischio che contribuiscono all'emergere e al mantenimento della dipendenza in una *prospettiva bio-psico-sociale*:

- **Genetici/Organici** - componente di ereditarietà, alterazione della produzione di neurotrasmettitori endogeni, aspetti metabolici, PNEI;
- **Psicologici e Temperamentali** - difficoltà nella regolazione emotiva, scarsa tolleranza alla frustrazione, presenza di altri disturbi mentali ([ansia](#), [depressione](#), PTSD, ecc.) o neurologici (ADHD, ecc.);
- **Socio-ambientali** - familiarità, aspetti biografici (eventi traumatici, carenze affettive, disponibilità, ecc.).

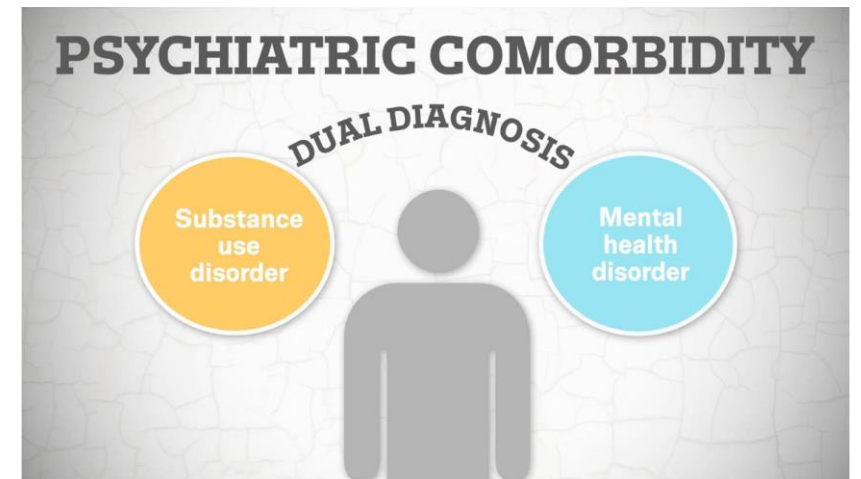
Fattori predisponenti psichici:

1. Impulsività
2. Suscettibilità alla gratificazione
3. Stato di sofferenza psichica
4. ...

3. **Sofferenza psichica**

- Ansia, depressione, ecc. → autoterapia
- Acuta
- Cronica
- Strutturale (DBP, DB)

“Doppia diagnosi”



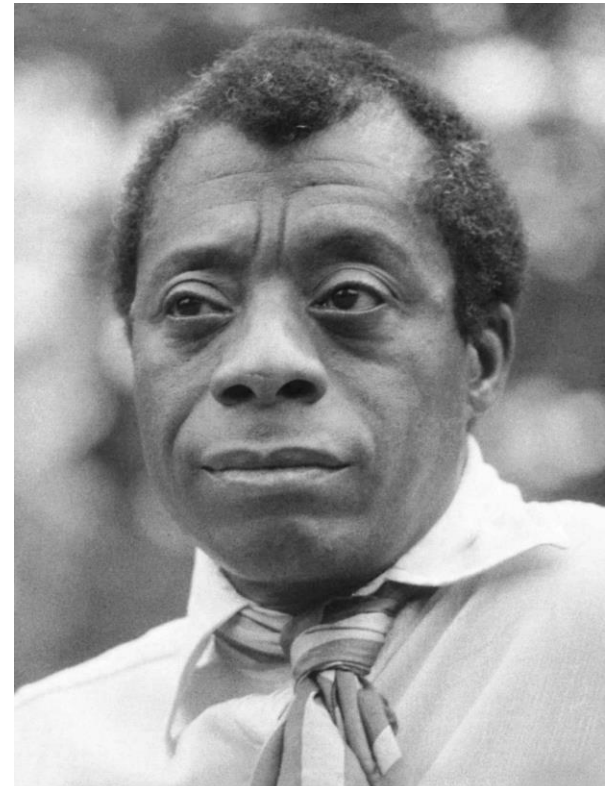
TRATTAMENTO

Treatment Options for Drug Addiction



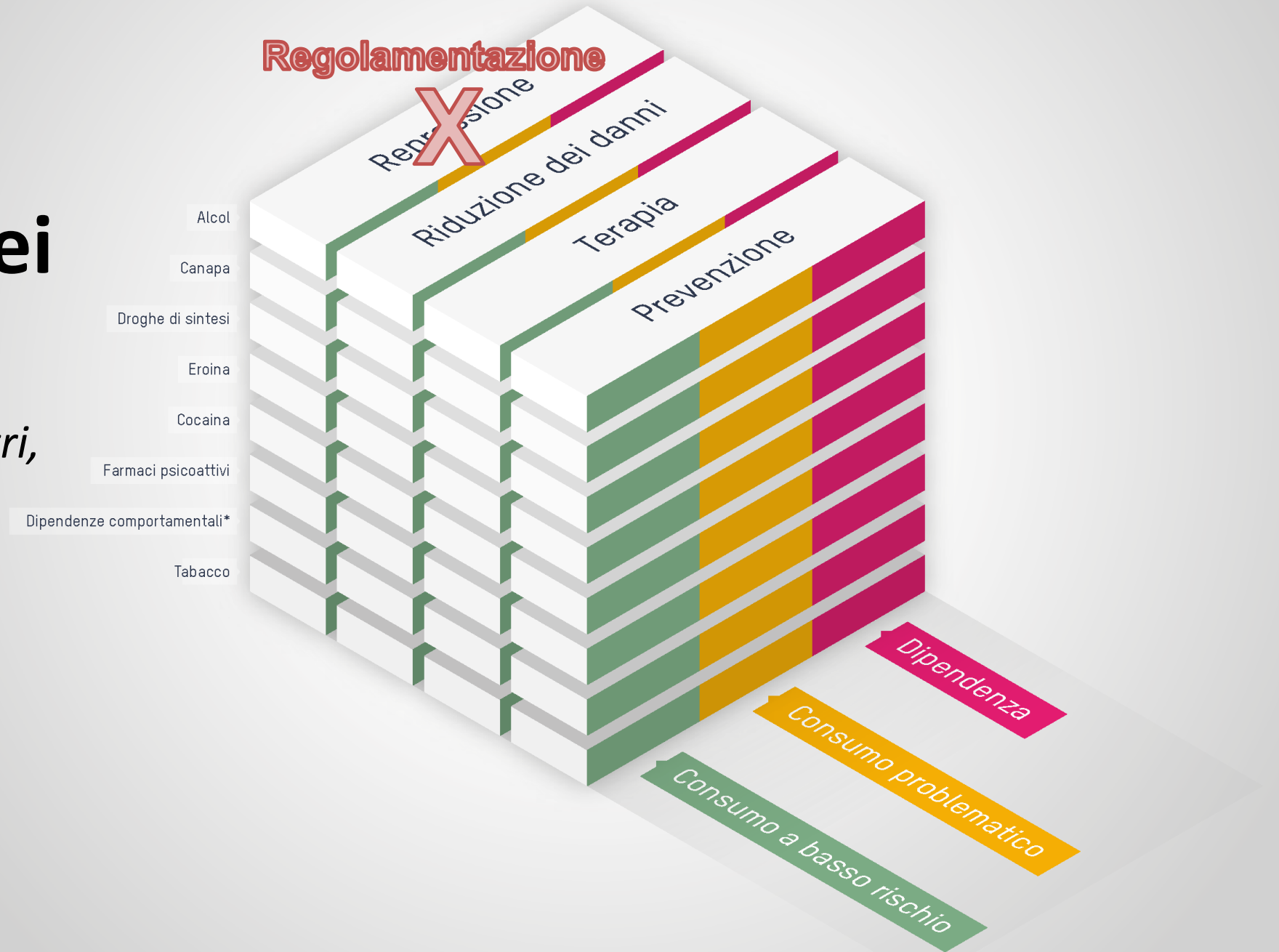
“Not everything that is faced
can be changed, but
nothing can be changed
until it is faced.”

James Baldwin



Modello dei 4 PILASTRI

(politica dei 4 pilastri, 07.09.1994)



Il codice di Hammurabi

Il Codice di Hammurabi (XVIII sec. a.C.)

è una delle più antiche testimonianze legislative che regola la produzione e vendita di birra in Mesopotamia.

Le leggi stabilivano pene severe (inclusa la morte per annegamento) per i tavernieri che annacquavano la birra.

- Le leggi 108-111 imponevano la pena capitale (annegamento o rogo) per frodi sulla qualità o sul prezzo della birra.
- La produzione era regolata e le locande controllate.

Museo del Louvre
Ala Richelieu



www.addictionpsychology.ch

APS

Addiction Psychology Switzerland

Schweizerische Vereinigung Suchtpsychologie

Association Suisse de Psychologie des Addictions

Associazione Svizzera di Psicologia delle Dipendenze